

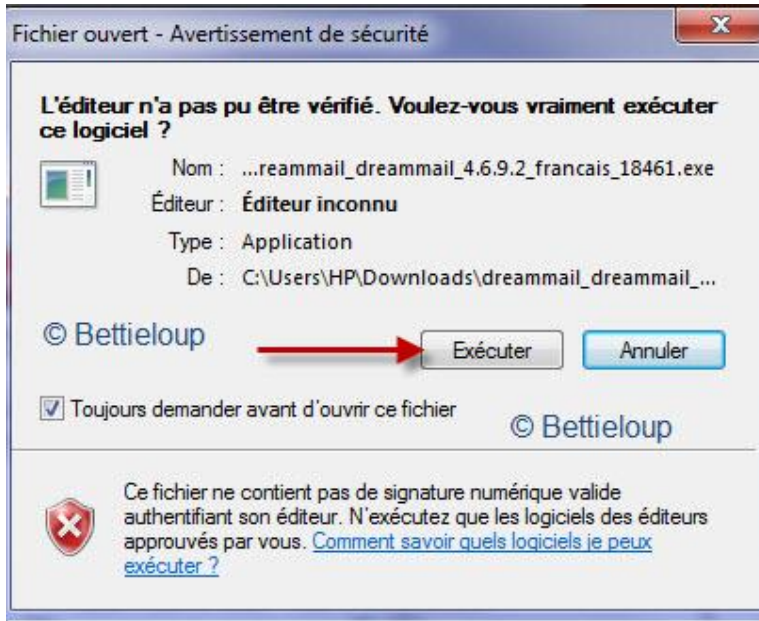
Pas à pas avec DreamMail

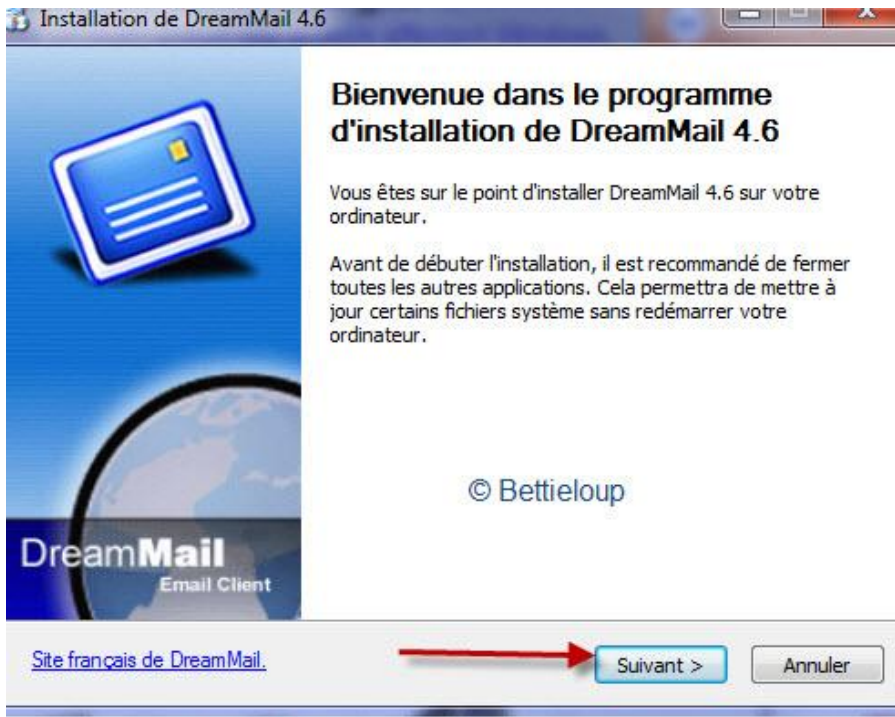
<http://www.clubic.com/telecharger-fiche18461-dreammail.html>

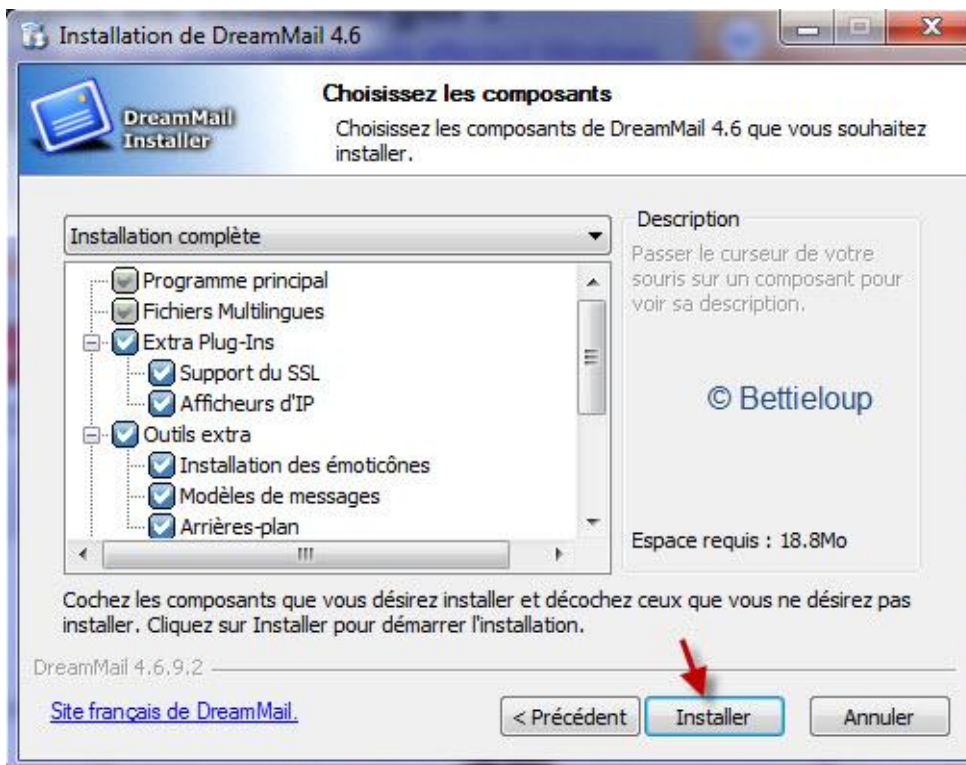
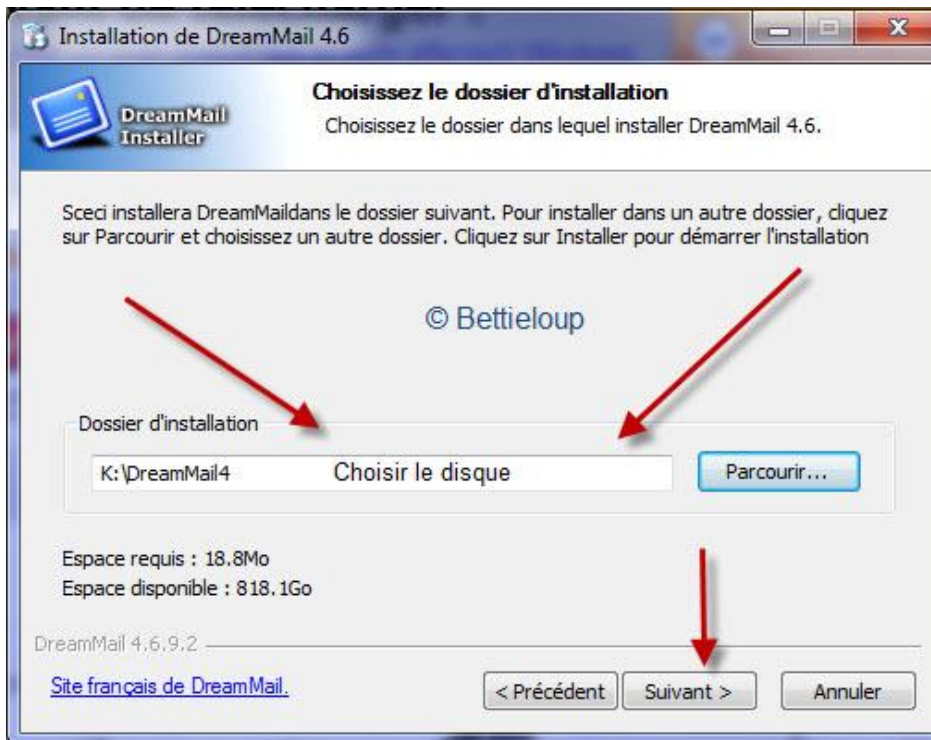
Télécharger le fichier.

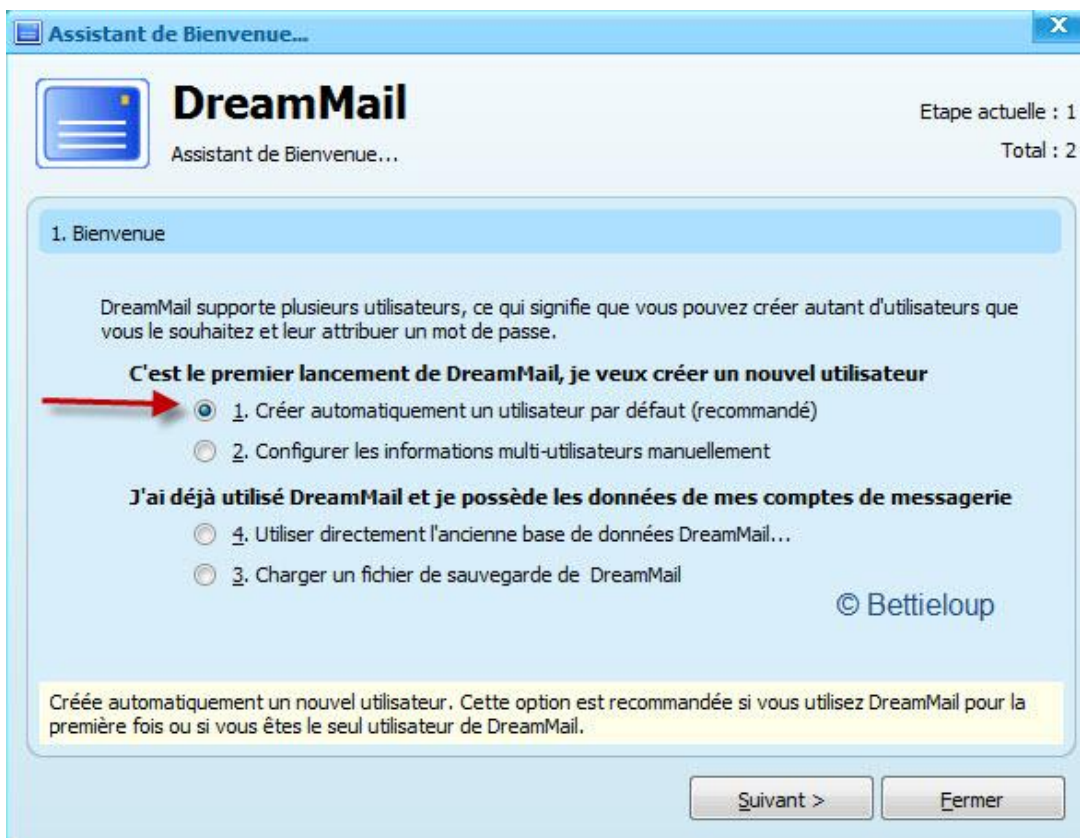
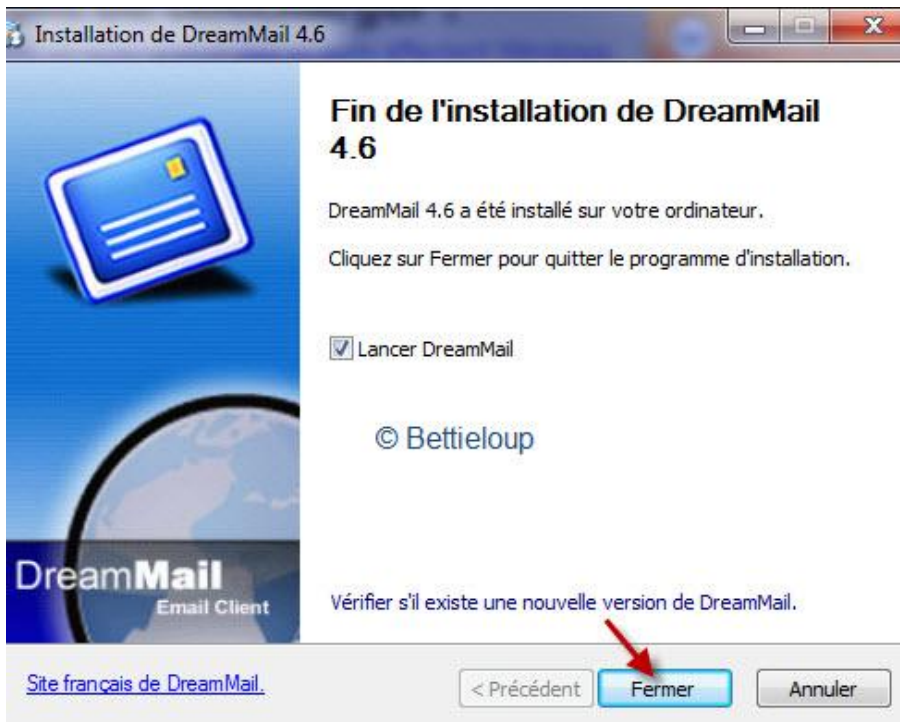
Si votre disque dur est partitionné, créer un répertoire (dossier) que vous nommerez DreamMail.

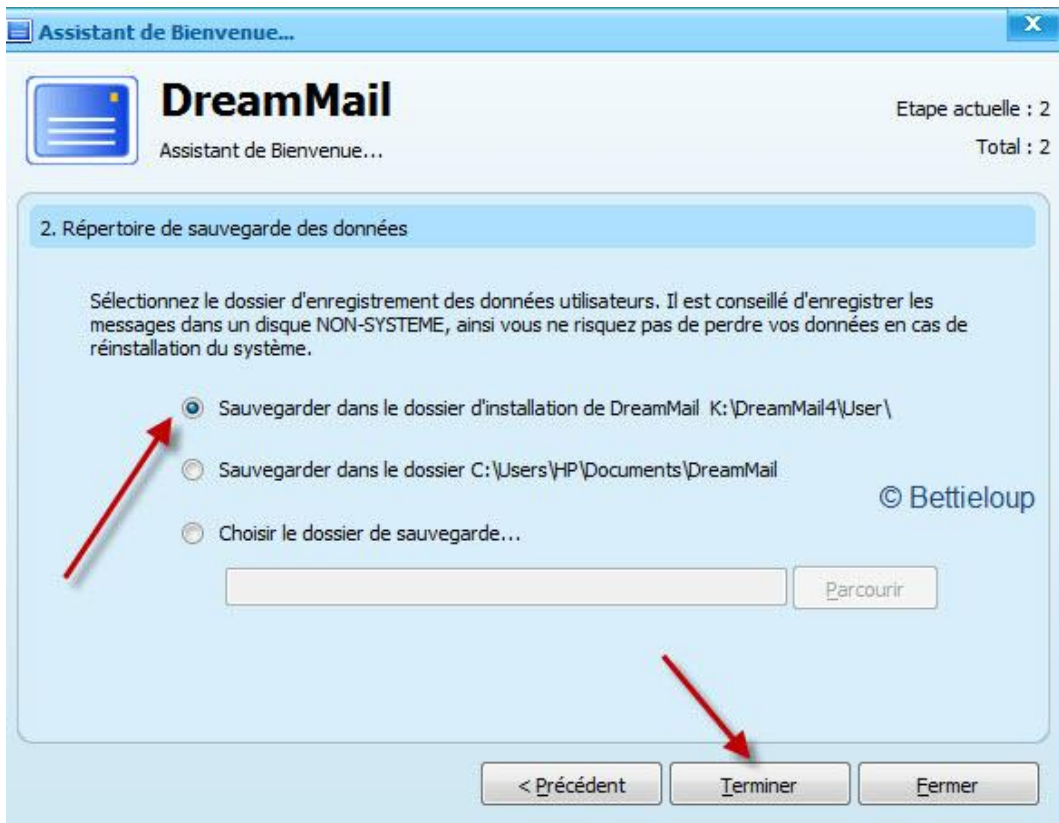
Double-cliquer sur le fichier et Installer DreamMail à partir des captures d'écrans.



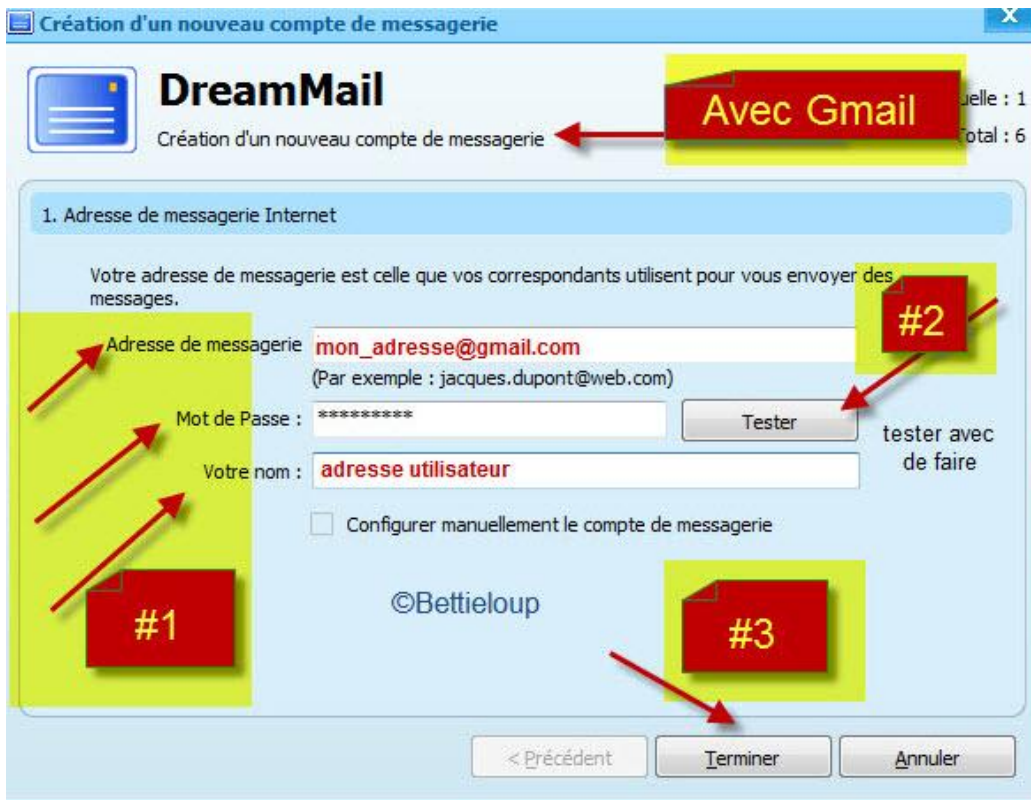




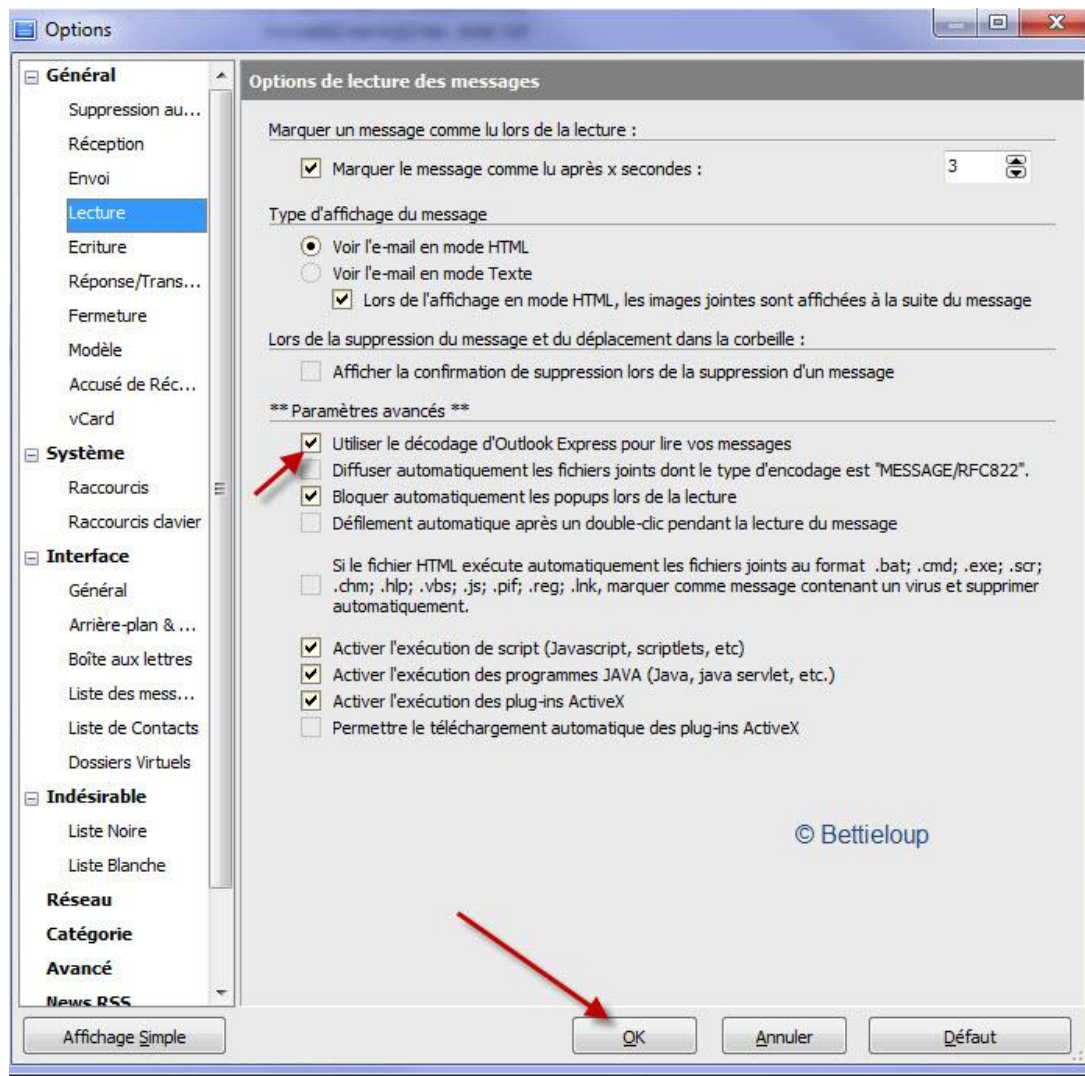
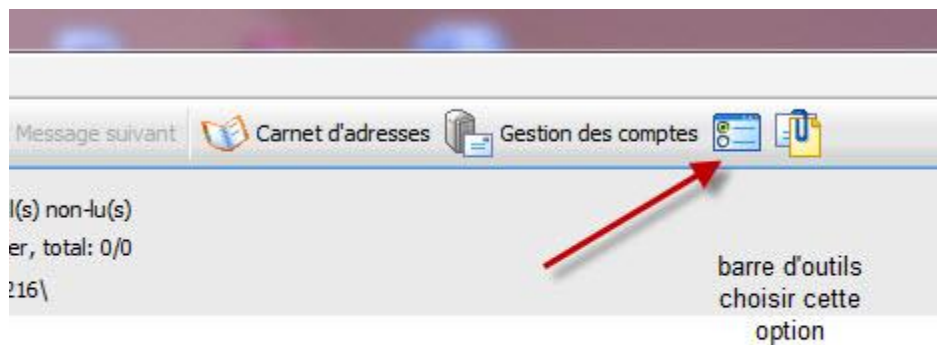




On configure avec l'adresse Gmail :

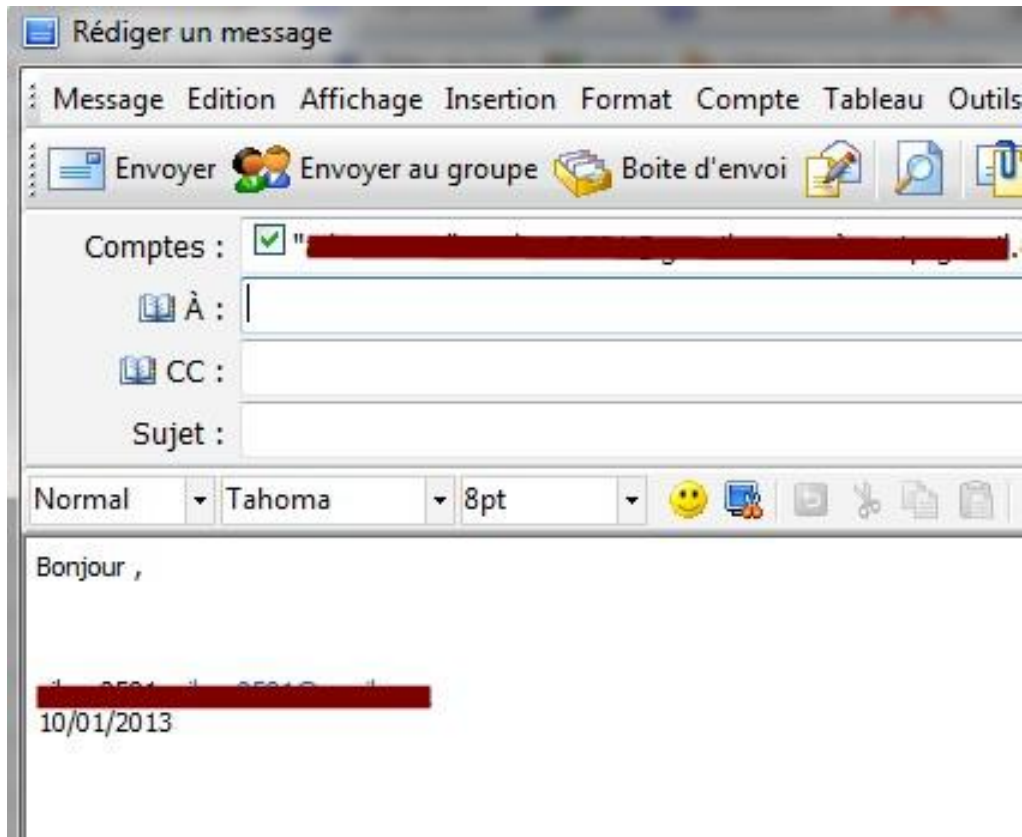


Dans la fenêtre qui ouvre quand on lance DreamMail choisissez cet onglet pour une configuration rapide.



Il ne reste qu'une petite configuration à faire afin que DreamMail soit bien configuré.

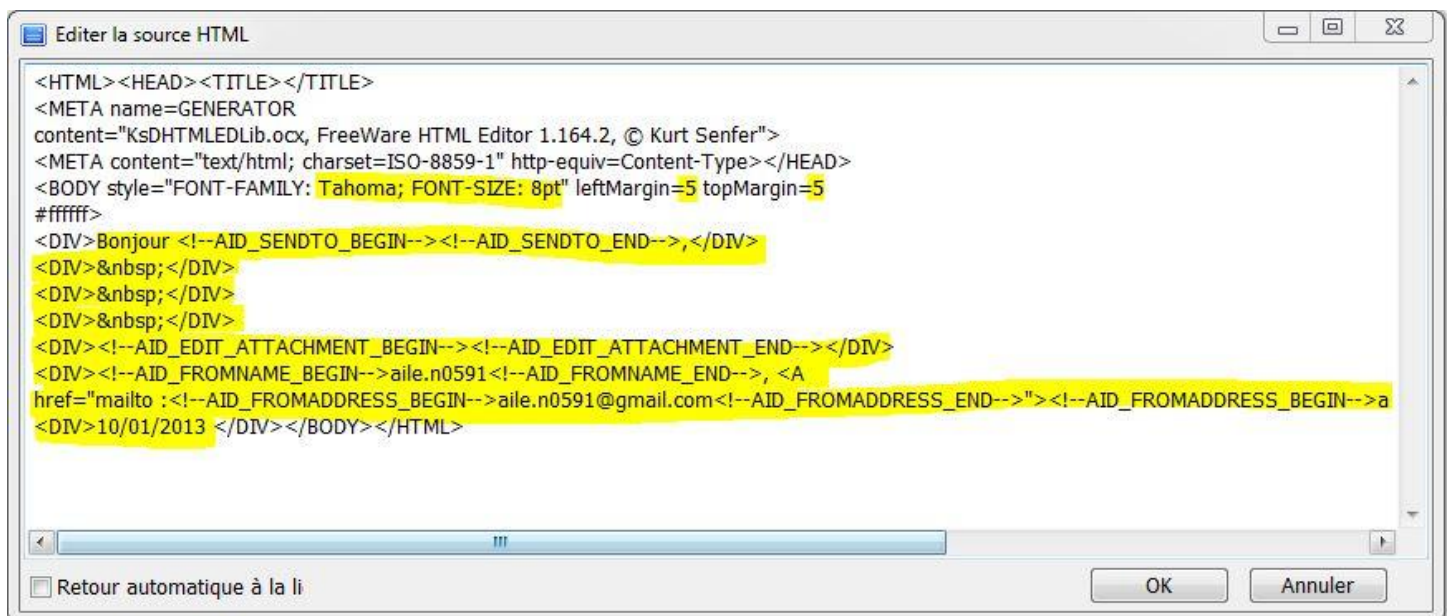
Cliquer sur Nouveau Message et vous verrez ceci :



Il nous faut enlever cette formule de Bonjour afin d'avoir toujours un nouveau message vierge.

Cliquer sur Édition/Éditer la source HTML

Une fenêtre ouvrira :



Vous pouvez choisir une autre police d'écriture en remplaçant **Tahoma** par la police que vous désirez.

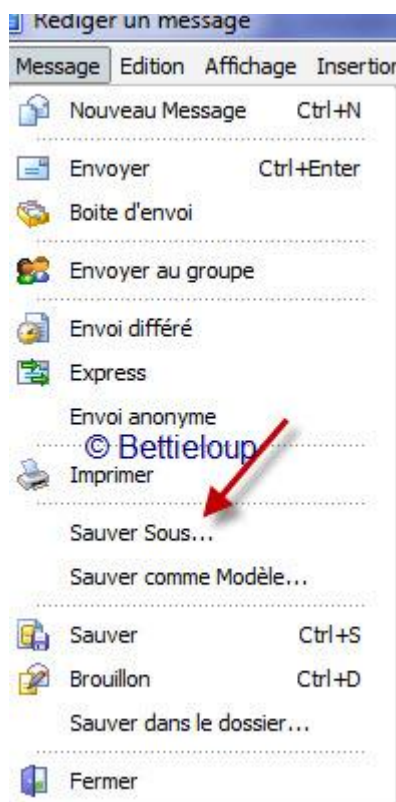
Changer la grosseur de la police de **8pt** à au moins 12-14pt.

À leftMargin=**5**, changer le 5 pour 0 et faites de même pour topMargin=**5** à changer pour 0.

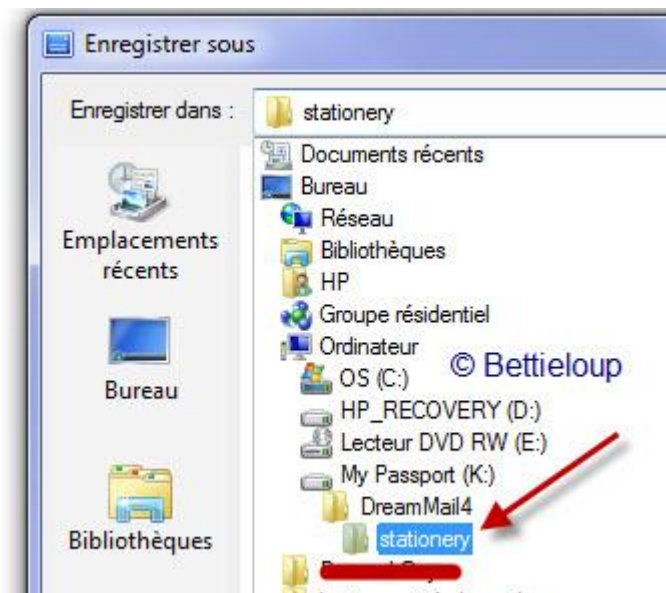
Sélectionner à partir de **Bonjour** jusqu'à la date et juste avant </DIV> et supprimer.

Cliquer sur OK.

Cliquer sur Message / Sauver sous...

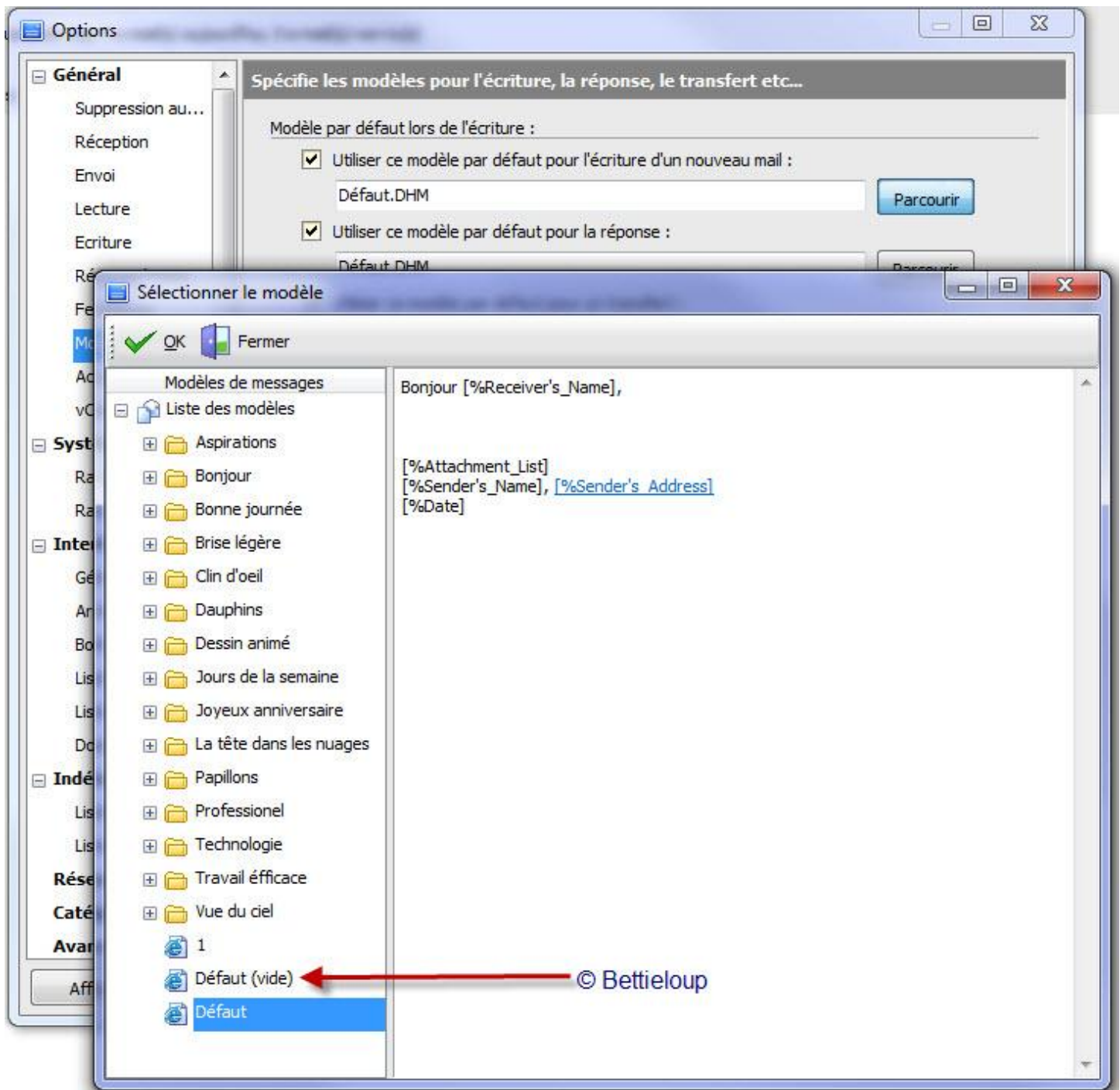


Enregistrer sous dans le dossier DreamMail et lui donner un nom qui vous sera facile de retenir.
Moi je l'ai enregistré sous Default (vide)

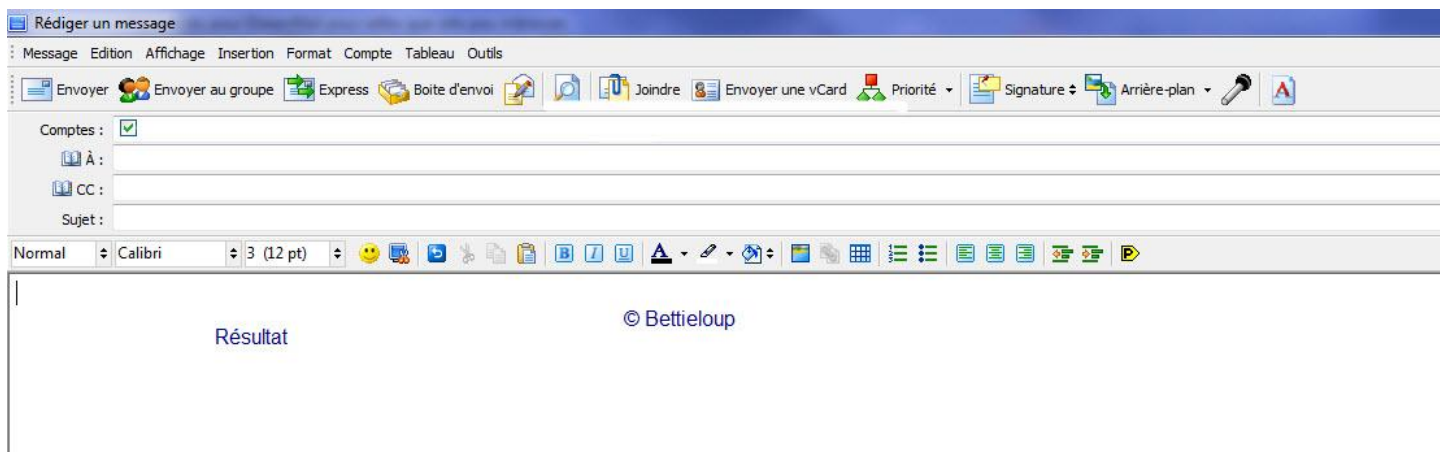


Lorsque vous aurez enregistré, cliquer sur Outils/Options/Modèle

Cliquer sur le premier Parcourir et aller chercher le modèle que vous avez enregistré.



Ainsi, à chaque fois que vous ferez un nouveau message, vous aurez un message vide et il ne vous restera qu'à insérer votre papier ou tuile de fond.



Votre logiciel est prêt à être utilisé.

Merci
Bettieloup et Aile-n